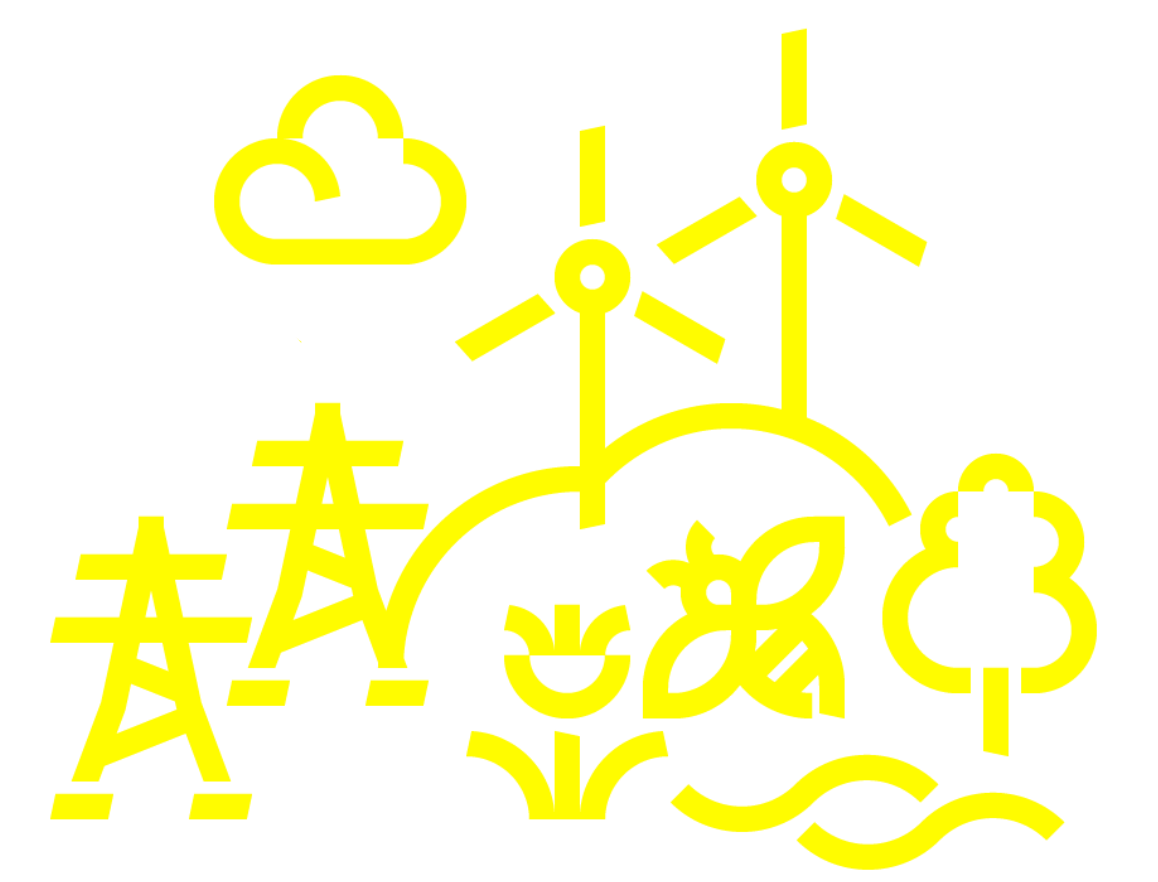


Auf dem Weg zum One-Stop-Datenshop

Modernisierung des UIS-BW



Die etablierte Datenbereitstellung soll nutzerfreundlicher werden.

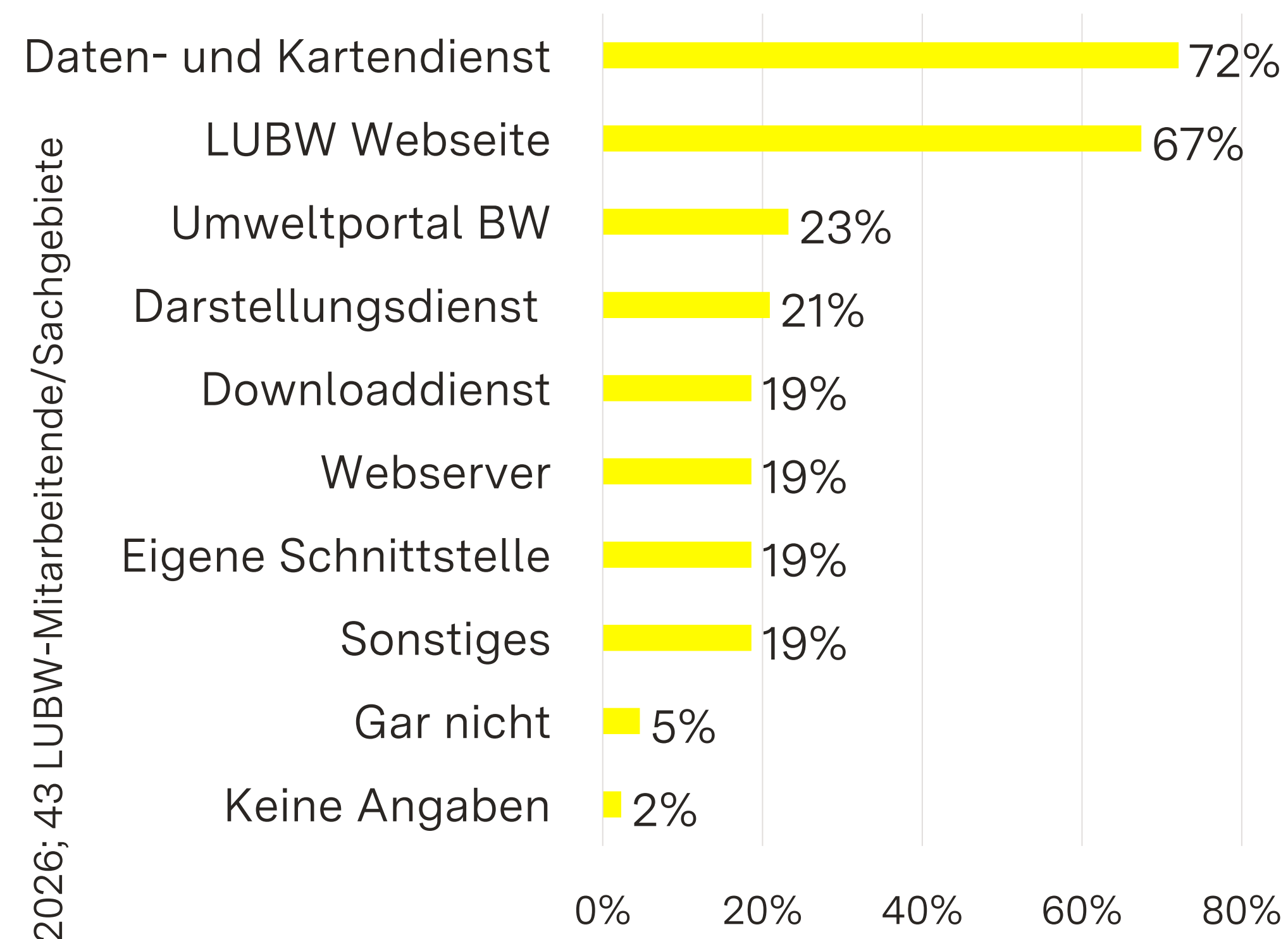
Umweltdaten werden in Baden-Württemberg über verschiedene Wege dar- bzw. bereitgestellt. Die Angebote werden den individuellen fachlichen und z. T. technischen Anforderungen gerecht. Die Vielzahl an Angeboten kann jedoch sowohl zur Verwirrung bei den Nutzenden als auch hohem Pflegeaufwand führen. Um den Zugang zu Daten und Informationen zukünftig für alle Beteiligten zu verbessern, wird aktuell der IST-Zustand analysiert. Hierzu wurde Anfang 2026 eine Umfrage bei der Fachseite der LUBW durchgeführt. Außerdem werden die bestehenden Angebote nach deren Funktionen, Mehrwerten und Zielgruppen kategorisiert. Uns interessiert:

Kann es DEN EINEN One-Stop-Datenshop für alle Anforderungen und Zielgruppen geben?

Umfrageergebnisse:

Wie stellt Fachseite Daten öffentlich bereit?

(Mehrfachauswahl möglich)



2026; 43 LUBW-Mitarbeitende/Sachgebiete

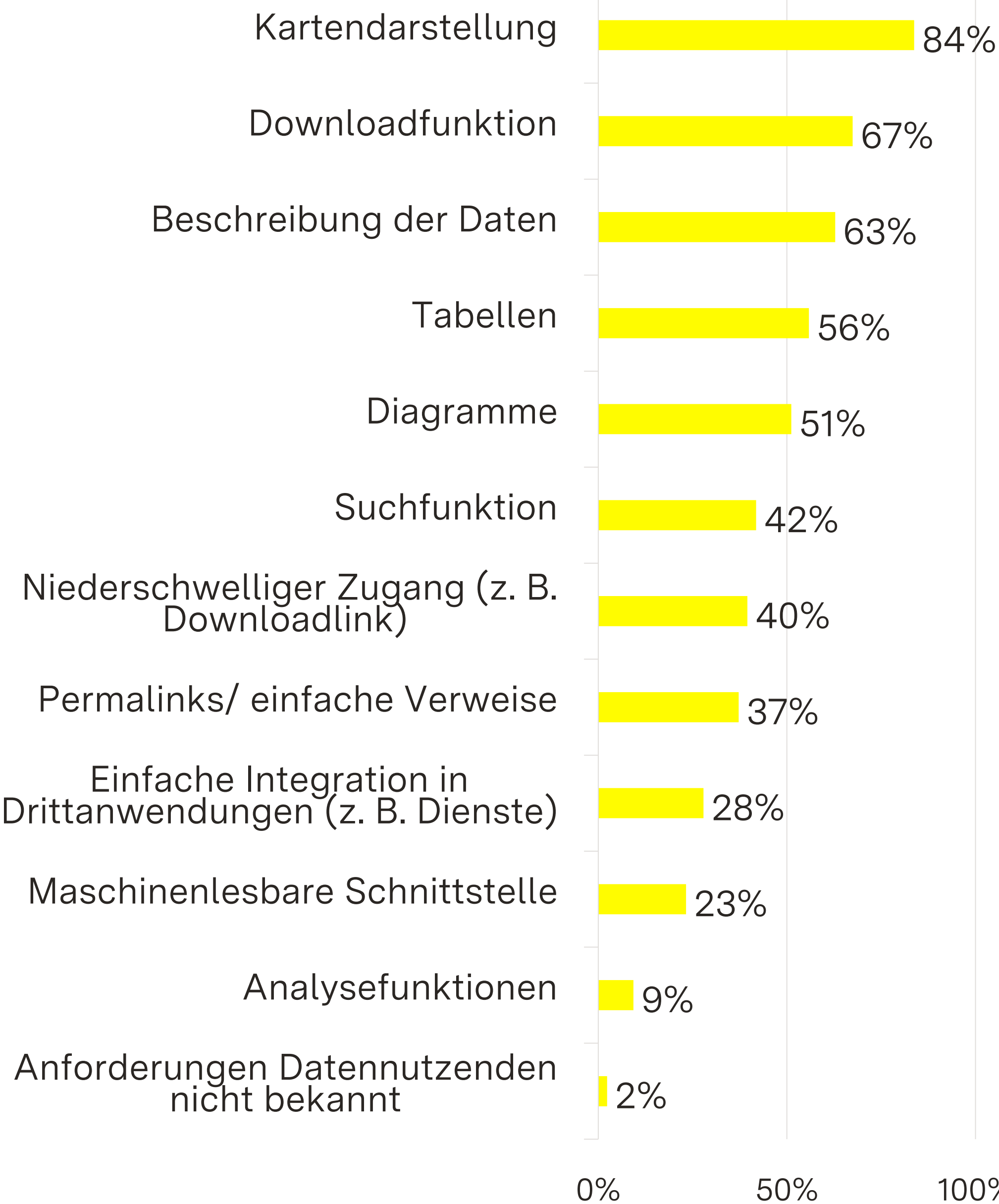
Funktionen der Angebote

	Datensuche	Datenbeschreibung	Datendownload	Kartendarstellung	Diagramme	Tagesaktualität	(Quasi)Echtzeit Messdaten	Weitere Funktionen
Daten- & Kartendienst	✓	Ⓜ	✓	✓	✓	✓	NEU	Datenanalyse / Datenexploration
LUBW Webseite Messwerte		✓		✓	✓		✓	
Umweltportal BW	✓	Ⓜ		✓	✓	✓		Messwert-Aboservice, interaktiver Umweltdatenbericht
RIPS-Metadaten Ⓜ	✓	✓	✓	✓		✓		Dienste (Darstellung/Download)/API

Ⓜ Integration RIPS-Metadaten

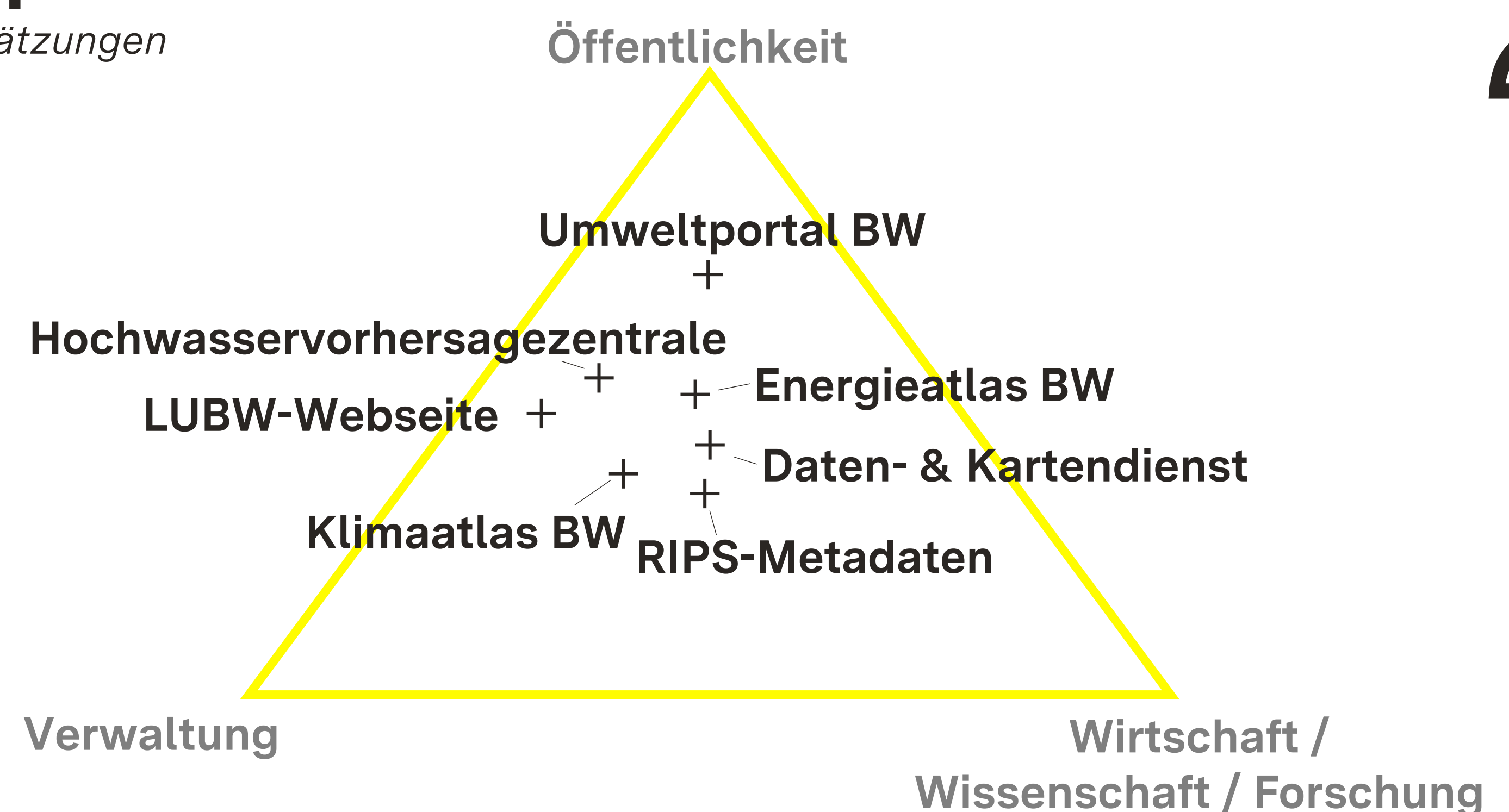
Welche Funktionen sind bei der Bereitstellung besonders wichtig?

(Mehrfachauswahl möglich)



Zielgruppen

Qualitative Einschätzungen



Alleinstellungsmerkmale

Daten- & Kartendienst der LUBW	LUBW-Webseite Messwerte	Umweltportal BW	RIPS-Metadaten
Filter & Selektionen auf individuelle Interessen	Daten integriert im fachlichen Kontext	Übersicht zu Umweltangeboten in BW	Schnittstelle für Datenportale (z. B. GovData)

→ Die IST-Analyse zeigt, dass das Angebot in BW Anforderungen verschiedener Zielgruppen gerecht wird.

Was wäre/ist Ihre weitere Strategie? Konzentration der Angebote in EINEM Datenshop oder zielgruppenspezifische Angebote?

Bitte geben Sie Ihre Stimme ab. Danke!

EIN Datenshop für alle!

Zielgruppenspezifisches Angebot!